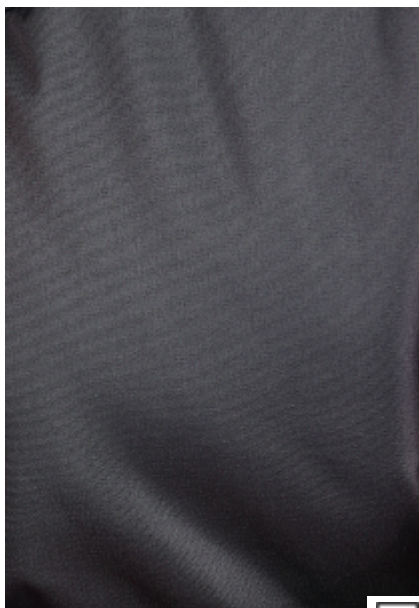


Брюки ВИРАЖ НЕО зимние

[ПОЛНОЕ ОПИСАНИЕ](#)



Артикул:
Брю 221

Цвет:
темно-серый

Основная ткань:
Таслан

Плотность утеплителя:
2 слоя, пл. 200 г/м2

Коллекция:
Вираз

Вид изделия:
Брюки

Основной цвет:
серый

Состав:
100% полиэфир

Подкладка:
Полиэфир

Серия:
Вираз Нео

Назначение:
Для защиты от пониженных температур

Пол:
женский

Утеплитель:
Climafort

Климатический пояс:
III

Размерный ряд

[Таблица размеров](#)

Размер	88-92	88-92	96-100	96-100	104-108	104-108	112-116	112-116	120-124	...
Рост	170-176	158-164	170-176	158-164	170-176	158-164	170-176	158-164	170-176	...
Цена	5 150 Р	5 150 Р	5 150 Р	5 150 Р	5 150 Р	5 150 Р	5 150 Р	5 150 Р	5 150 Р	Все размеры

Стандарты

[ТР ТС 019/2011](#) ГОСТ 12.4.303-2016

Ткань верха: «Таслан 185Т», отделка водоотталкивающая, PU покрытие Состав: 100% полиэфир, пл. 110 г/м² Подкладка: 100 % полиэфир Утеплитель: «Climafort», плотностью 100 г/м², 2 слоя ТР ТС 019/2011 ГОСТ 12.4.303-2016 Защитные свойства: Тн - защита от пониженных температур воздуха (2 класс защиты, III климатический пояс) Ми - защита от механических воздействий (истираний) З - защита от общих производственных загрязнений Брюки: · высокий утеплённый пояс с застёжкой на две петли и две пуговицы · застёжка-гульфик на молнию · пристёгивающаяся спинка с флисом на петли и пуговицы, с эластичными бретелями с креплением на пряжку и ленту-контакт · регулировка ширины пояса при помощи эластичной ленты по бокам · с выточками в области колен для свободы движения · термоклеевые световозвращающие полосы шириной 30 мм внизу брюк